



SPECIAL EDITION



Sixth General Staff Meeting

Public Relation and Corporate Communications Administration organized the sixth general staff meeting in the presence of the CEO, Dr. Fahad Al-Ghofaili, and Executive Directors. The meeting aimed to discuss improving the services for KFMC employees. From hearing impaired people, Talal and Mashael participated by delivering a message about their suffering in communicating by sign language with health care providers.

No Continuity Without Development

Career development is one of the most important tools that reflect on the quality and effectiveness of work. In addition, continuous development and training in work environment improves the performance and helps achieving the desired objectives effectively. Moreover, continuous research to develop knowledge and enhance functional capabilities is one of the most important actions that can be taken to develop practical performance. While time management is considered an essential and important point of work development.

There are important methods that help developing work environment among which is using a calendar to follow up and schedule the times of meetings; using folders to organize files and letters; using dividers and office organizers; maintaining the order and beauty of work environment to create a comfortable atmosphere that help accomplishing work.

Moreover, scheduling work tasks is a key in developing and improving work performance. Prioritizing tasks enhances career development opportunities and helps accomplishing work on a time manner. To do so, the employee should identify his tasks and avoid obstacles that might impede such a process.

Editorial Team

Planetree Accreditation, a New Achievement for KFMC



KFMC obtained Planetree Accreditation for excellence in patient care as the first health facility of Ministry of Health receives the Planetree Accreditation Certificate 2019. Planetree is an international program that recognizes hospitals and healthcare centers all over the world that focus on the patient and family experience at all stages of treatment.

The Executive Administration of Clinical Care Excellence worked closely with KFMC Administrations for nearly two years to obtain the accreditation and continue to provide the services according to the approved standards of KFMC. Moreover, a team of all administrations providing direct services to patients was formed during the past two months to work hard on the accreditation requirements and follow up the application of all proposed standards.

Last October, a Planetree team of two consultants specialized in patient-centered care visited KFMC for four days during which they held direct meetings with patients, visitors, directors of hospitals and medical centers, and employees to seek their opinion and complete Planetree accreditation procedures.



KFMC Wins Best Research Award at AACE Conference

King Fahad Medical City won the second and third awards for best research papers at the conference of the American Association of Clinical Endocrinologist, The .2019 Gulf branch, for the year of conference is classified as the largest scientific endocrinology forum held in .the GCC countries



Seasonal Vaccination Campaign

During the International Infection Prevention Week, KFMC staff and visitors flocked to the seasonal flu vaccination campaign in the Main Hospital Lobby.



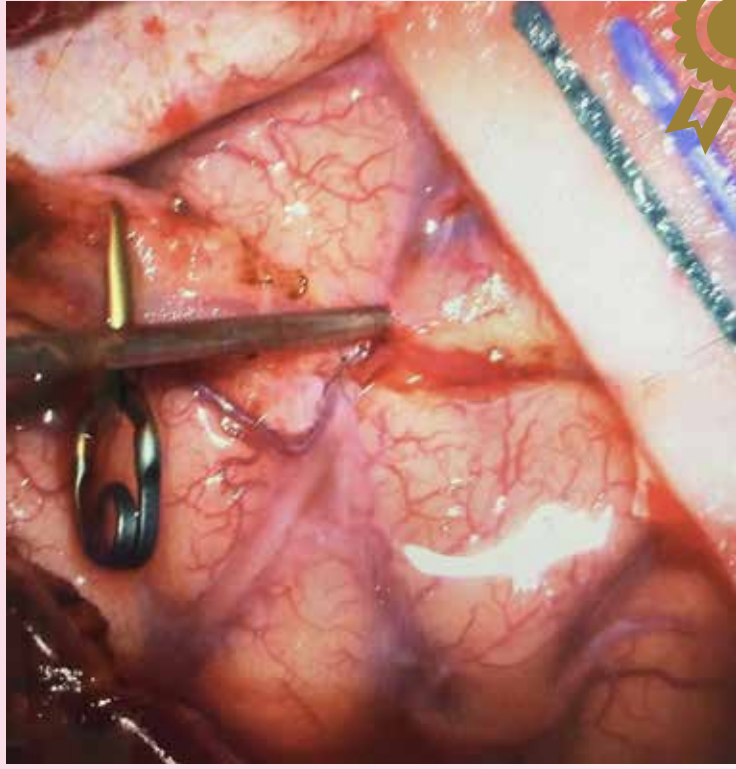
Training Campaign on Automated External Defibrillator Usage

King Fahad Medical City (KFMC) organized a training campaign for its employees on how to use the Automated External Defibrillator at the main hospital lobby.



Using sign language, KFMC educates the society on the importance of early detection of breast cancer. To watch the video, please click on the link.

https://twitter.com/KFMC_RIYADH/status/1185916714602717186



**From Synangiosis to Direct Bypass Anastomosis
KFMC Succeeds in Connecting Tiny Brain Arteries for a Female Stroke Patient**

A surgical team from King Fahad Medical City (KFMC) has successfully performed one of the most complicated and strangest operations of its kind, connecting the scalp arteries to brain arteries for a female patient who had a stroke causing a temporary weakness in the right side of her body. Dr. Abdullah Alobaid, Neurosurgery Consultant at KFMC National Neuroscience Institute and the head of the surgical team, explained that the interventional radiology showed a severe narrowing of the blood vessels in the brain, which didn't respond to drugs as an initial therapy, calling for surgical intervention to directly connect external scalp arteries to the internal arteries in the brain. The operation lasted for about 6 hours.

The head of the surgical team clarified that the operation was successfully performed using a microscope and small stitches invisible to the naked eye, which helped to restore smooth blood flow. Eventually the patient felt much better after the operation. CT scan showed no bleeding nor any other complications and the patient was able to leave KFMC within 72 hours after the operation.

Dr. Alobaid emphasized that such operations are performed in the traditional way utilizing synangiosis. With the new technique, especially in cases of brain strokes, direct bypass anastomosis procedures are implemented. Dr. Alobaid stated that this kind of procedures requires high accuracy and magnification using microscope and microsurgery instruments, pointing out that KFMC now has internationally qualified cadres comparable to those in the developed countries and who can perform the most complicated operations with great efficiency.



Employee of the Month



Theresa: "With Strong Faith and Colleagues' Support, I Overcome the Difficult Breast Cancer Journey"

By October dedicated for awareness on breast cancer and early detection, we share experiences of such a threatening disease and how patients handled and overcome it. Given the importance of this subject; Theresa Talavera, working as a Lab Technician I at KFMC since 15 years, told us her experience with breast cancer. She mentioned that she might have this disease genetically since some of her relatives are affected with it. However, by virtue of her strong faith and family and colleagues support, Theresa overcome the difficulties. She had fought until she beaten the disease and moved forward in her life. She urges her colleagues not to neglect such a disease and to undergo early cancer detection exam.

1. How did you find out about your previous breast cancer and what are the causes?

from my physical examination from my breasts. It could be genetic some of my relatives have breast cancer. Lifestyle and stress related.

2. Tell us about the treatment process and its method.

first i went to Breast surgeon, then she requested for mammogram and ultrasound. then she referred me to Oncologist when it turns out to be Positive. Then my onco requested for chemo immediately and radiation afterwards then mastectomy . until now im still takng my maintenance for my breast.

3. Have you been supported during a healing journey?

I was supported by my co- workers and my Hematology Dept and some staff friends of mine here in the hospital. and most especially thru the support of my family and my loved ones back in the Philippines.

4. Describe your feelings when you know your recovery from breast cancer completely.

Its been a difficult journey but after my recovery and persistent prayer and staying Positive makes me feel that breast cancer can be treated as long as you have strong faith and will power to live longer.

5. Finally, what would you recommend to your female colleagues to avoid breast cancer?

i recommend to all my female colleagues and to all women to have a physical examination of their breast regularly. and see a doctor once you feel a lump in your breast and as an adult i strongly suggest to have a mammogram and ultrasound

Marriage

Ibrahim Driwesh
Radiology and Medical Imaging



Marriage

Faisal AlFayez
Health Training Department



Marriage

Naif Alhayan
Respiratory Care Administration



Marriage

Ibrahim Alrumaih
Patient Rights and Relations
Administration



Internal Campaign on Breast Cancer for
KFMC Female Employees

حملة داخلية عن سرطان
الثدي لمنسوبات المدينة
وعائلاتهن

Employee Health Department organized an internal Breast Cancer Awareness Campaign to detect breast cancer by Mammography for KFMC female employees, employees' wives and families. The campaign aimed also at educating audience on the significant importance of early detection. This campaign was organized at the Media Center at the Main auditorium lobby and held from October 13th until October 31st.

أقام قسم صحة الموظفين حملة توعوية داخلية بعنوان #تطمني_وطمنينا للكشف عن سرطان الثدي بالموجز لمنسوبات مدينة الملك فهد الطبية وزوجات الموظفين وعائلاتهن وتثقيفهم بأهمية الكشف المبكر عنه وذلك في مقر المركز الإعلامي بهو قاعة الاحتفالات الكبرى، والتي انطلقت في ١٣ أكتوبر وحتى ٣١ أكتوبر.



"Breast Cancer Awareness" Campaign raises awareness among Riyadh Front Visitors"

حملة "تطمني وطمنينا" توعي زوار " واجهة الرياض "

On October 25th and 26th at Riyadh Front, KFMC held an awareness exhibition on breast cancer with vehicles for the early detection examination, blood donation, and flu vaccination. Such a participation took place on October, the breast cancer awareness month, urging everyone to have the early detection examination and educating visitors on the treatment methods.

أقامت مدينة الملك فهد الطبية معرضاً توعوياً عن سرطان الثدي صاحبه عربة للفحص المبكر عنه وعربة تبرع بالدم وتطعيم للانفلونزا في يومي ٢٥ و ٢٦ أكتوبر بمقر واجهة الرياض ، وذلك مشاركة من المدينة في شهر أكتوبر المخصص للتوعية بسرطان الثدي وحث الجميع بالكشف المبكر عنه وتثقيف الزوار بطرق العلاج منه.





موظف العدد



١- كيف اكتشفت إصابتك بسرطان الثدي وماهي الأسباب؟

من خلال إجراء الفحص البدني للثديين. وربما نتجت إصابتي بسرطان الثدي بسبب جينات وراثية، لأن بعض قريباتي مصابات بالمرض، وقد يعود ذلك أيضاً إلى نمط الحياة والضغوطات ذات الصلة.

٢- أخبرينا عن العلاج وطرقه.

أولاً، توجهت إلى طبيبة جراحة الثدي، وطلبت مني إجراء أشعة تصوير الثدي بالأشعة السينية (الماموجرام) والموجات فوق الصوتية. بعد ذلك، أحالتني إلى طبيب الأورام عندما أظهرت النتائج وجود ورم سرطاني. وطلب مني طبيب الأورام بدء العلاج الكيميائي على الفور ومن ثم العلاج الإشعاعي، وبعد ذلك تم استئصال الثدي. مازلت حتى الآن أداوم على إجراء فحص الثدي بانتظام.

٣- هل تلقيت الدعم أثناء رحلة العلاج؟

لقد تلقيت الدعم من زملائي في العمل ومن موظفي قسم أمراض الدم وبعض أصدقائي من العاملين هنا في المستشفى، والأهم من ذلك دعم عائلتي والمقربين مني في الغلبين.

٤- صف لنا مشاعرك عندما علمت بأنك شفيت تماماً من سرطان الثدي.

لقد كانت رحلة صعبة، ولكن بعد شفائي و دعائي وتفائلي المستمر أشعر بأن سرطان الثدي يُمكن علاجه طالما كان لديك إيمان قوي وقوة إرادة على العيش لفترة أطول.

٥- وأخيراً، ماهي نصيحتك لزميلاتك لتجنب سرطان الثدي؟

أوصي جميع زميلاتني وجميع النساء بإجراء فحص جسدي للثدي بانتظام، ومراجعة الطبيب في حال الشعور بوجود كتلة في الثدي، وبصفتي بالغة، أوصي بشدة إجراء أشعة تصوير الثدي بالأشعة السينية (الماموجرام) والموجات فوق الصوتية إذا لزم الأمر.

ثيريسا : ”بالإيمان القوي ودعم زملائي تخطيت رحلة سرطان الثدي الصعبة“

مع مجيء شهر أكتوبر المخصص بالتوعية والتثقيف عن سرطان الثدي وأهمية الكشف المبكر عنه، يتم فيه استعراض التجارب التي أصيبت بهذا الداء الخطر على النساء وكيفية تعاملهم وتجاوزهم له، ولأهمية هذا الموضوع حكيت لنا الموظفة ثيريسا تالافيرا، وهي تعمل في مدينة الملك فهد الطبية كفني مختبرات منذ ١٥ عاماً، تجربتها مع سرطان الثدي والتي ذكرت فيها إمكانية اكتسابها له وراثياً بسبب إصابة بعض أقاربها به، ولكن ثيريسا تخطت الصعاب وإيمانها القوي ومساعدة أهلها وزملائها في العمل، كافحت حتى استطاعت إزالة المرض والمضي قدماً في حياتها مع حرصها على تشجيع زميلاتها بعدم إهماله وعمل الفحص المبكر له.





حملة تطعيم الانفلونزا الموسمية

توافد منسوبي وزوار مدينة الملك
فهد الطبية لحملة التطعيم ضد
الانفلونزا الموسمية في بهو
المستشفى الرئيسي في
الاسبوع العالمي لمكافحة
العدوى.



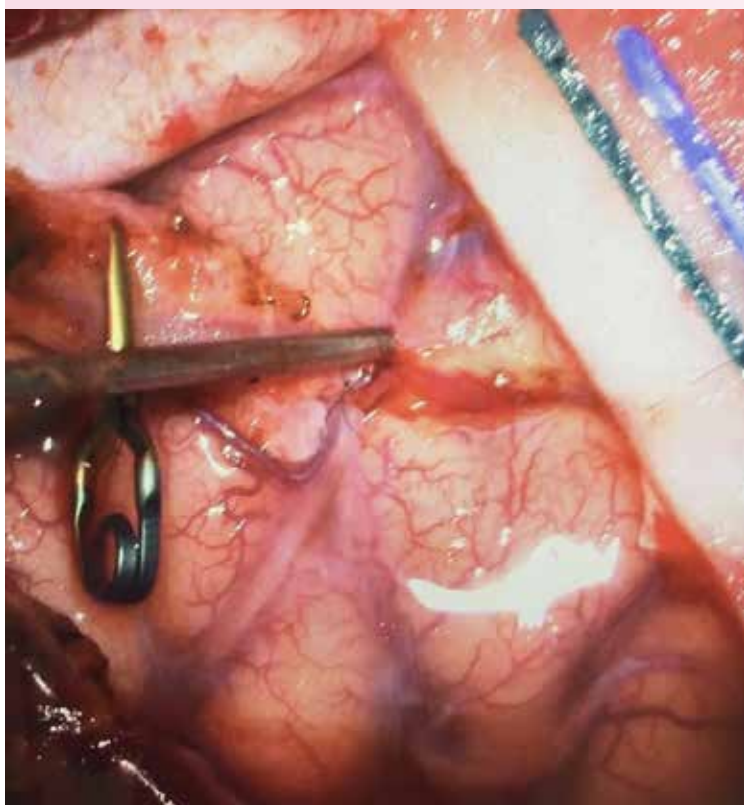
حملة تدريبية حول استخدام جهاز إزالة الرجفان القلبي

نظمت مدينة الملك فهد الطبية حملة
تدريبية لمنسوبيها عن كيفية استخدام
جهاز إزالة الرجفان القلبي في بهو
المستشفى الرئيسي



بلغة الإشارة مدينة الملك فهد الطبية توعي المجتمع بأهمية الكشف المبكر عن سرطان الثدي. لمشاهدة الفيديو الرجاء الضغط على الرابط.

https://twitter.com/KFMC_RIYADH/status/1185916714602717186



من تقريب الشرايين إلى توصيلها " فهد الطبية " تنجح في توصيل شرايين دقيقة للدماغ لمريضة جلطة دماغية

سلس، شعرت بعدها المريضة بتحسن كبير بعد
العملية التي بينت الأشعة المقطعية سلامتها من أي
نزيف أو مضاعفات وإمكانية مغادرتها للمدينة الطبية
خلال ٧٢ ساعة بعد العملية.

وأكد د. العبيد أن مثل هذه العمليات تتم بالشكل
التقليدي عن طريق تقريب شرايين فروة الرأس بشرايين
الدماغ دون توصيل، في حين أن التقنية الحديثة لهذه
العملية خصوصا ما يتعرض لجلطات الرأس تستلزم
توصيل الشرايين في بعضها البعض، حيث تستدعي
عملية التوصيل دقة عالية وتكبير عالي في
الميكروسكوب واستخدام معدات جراحية دقيقة، مشيراً
إلى أن مدينة الملك فهد الطبية أصبحت تملك كوادر
مؤهلة تأهلاً عالمياً تضاوي مثيلاتها في أي من الدول
المتقدمة وبإمكانها القيام بأكثر العمليات تعقيداً
وبكفاءة عالية.

أنهى فريق جراحي من مدينة الملك فهد الطبية، عملية
جراحية تعد الأكثر تعقيداً والأغرب في مثل هذا النوع
من العمليات، تمثلت في توصيل شرايين فروة الرأس
بشرايين الدماغ لمريضة تعرضت لجلطة أدت لضعف
مؤقت في الجانب الأيمن من جسمها.

وأوضح د. عبدالله العبيد استشاري جراحة مخ وأعصاب
بالمركز الوطني للعلوم العصبية في مدينة الملك
فهد الطبية رئيس الفريق الجراحي، بأن تشخيص الأشعة
التداخلية بين وجود ضيق شديد في الأوعية الدموية
داخل الدماغ لم تنجح معه الأدوية كعلاج أولي، الأمر
الذي دعا إلى تدخل جراحي تمثل في توصيل شرايين
خارجية في فروة الرأس بالشرايين الداخلية في الدماغ
بشكل مباشر بما يقارب ٦ ساعات.

وبين رئيس الفريق الجراحي، بأن العملية تمت بنجاح
باستخدام الميكروسكوب وغرز صغيرة الحجم لا ترى
بالعين المجردة مما ساعد في تدفق الدم بشكل



اجتماع عموم الموظفين

نظمت إدارة العلاقات العامة والاتصال المؤسسي، اجتماع عموم الموظفين بنسخته السادسة بحضور المدير العام التنفيذي الدكتور فهد الغفيلي والمدراء التنفيذيين الذي يهدف إلى مناقشة تحسين الخدمات لمنسوبي المدينة، وشارك من أصحاب ضعاف السمع طلال ومشاغل في تقديم رسالة تحكي عن معاناتهم في التواصل بلغة الإشارة مع مقدمي خدمة الرعاية الصحية.

إنجاز جديد لـ فهد الطبية باعتماد بلاننتري



حصلت مدينة الملك فهد الطبية على اعتماد بلاننتري في تميز رعاية المريض كأول منشأة صحية تابعة لوزارة الصحة تحصل على شهادة اعتماد بلاننتري لعام ٢٠١٩، وهو برنامج دولي لتحديد المستشفيات ومراكز الرعاية الصحية في جميع دول العالم التي تركز على تجربة المريض وأسرتة في كل مراحل العلاج. وقد عملت الإدارة التنفيذية للرعاية الطبية المتميزة بالتكامل مع إدارات المدينة الطبية لمدة قرابة السنتين للحصول على الاعتماد والاستمرار في تقديم الخدمة حسب المعايير المعتمدة لمدينة الملك فهد الطبية، وكذلك تم عمل فريق من جميع الإدارات المقدمة للخدمات المباشرة للمرضى خلال الشهرين الماضية للعمل بشكل مركز على متطلبات الاعتماد ومتابعة تطبيق جميع المعايير المقترحة. وفي أكتوبر الماضي زار المدينة الطبية فريق من بلاننتري مكون من مستشارين في مجال الرعاية الطبية المتمركزة حول المريض لمدة أربع أيام تم خلالها إجراء لقاءات مباشرة مع المرضى والمراجعين وكذلك لقاءات مع مدراء المستشفيات والمراكز الطبية والموظفين لاستطلاع رأيهم وإتمام إجراءات اعتماد بلاننتري.

لا استمرارية بلا تطوير

يعتبر التطوير الوظيفي أحد أبرز الأدوات التي تنعكس على جودة وفعالية العمل، كما أن التطوير والترتيب باستمرار في بيئة العمل يحسن الأداء ويساعد في الوصول إلى الأهداف المطلوبة بفاعلية أكبر، والبحث باستمرار لتنمية المعرفة وتعزيز القدرات الوظيفية هو من أهم الإجراءات التي يمكن اتخاذها لتطوير الأداء العملي، ويعتبر التحكم بالوقت وإدارته نقطة أساسية ومهمة لتطوير العمل.

ومن أهم الأساليب التي تساعد في تطوير بيئة العمل هي استخدام التقييم لمتابعة مواعيد الاجتماعات واللقاءات وجدولتها، استخدام المجلات لتنظيم الملفات والخطابات، استخدام الفواصل واللوازم التنظيمية والحافظات لتنظيم الأدراج والأقلام وباقي الاحتياجات المهمة في مكتب العمل، الحفاظ على ترتيب وجمالية بيئة العمل بحيث تعطي صورة جميلة ومريحة تساعد على إنجاز العمل.

كما أن جدولة مهام العمل من أساسيات تطوّر وتحسين الأداء الوظيفي، وفصل الأولويات وترتيبها حسب أهميتها تعزز فرص التطوير الوظيفي، ويساعد في إنهاء الأعمال في وقتها، وللقيام بذلك يتطلب على الموظف أن يحدد مهامه العملية الخاصة به، وتجنب المعوقات التي تحد من ذلك.

أسرة التحرير

المدينة تفوز بأفضل بحث في مؤتمر المنظمة الأمريكية

فازت مدينة الملك فهد الطبية بالجائزة الثانية و الثالثة لأفضل بحث في مؤتمر المنظمة الأمريكية لأمراض الغدد فرع الخليج لعام ٢٠١٩ والذي يصنف كأكبر ملتقى علمي متخصص في أمراض الغدد يقام في دول الخليج العربية

